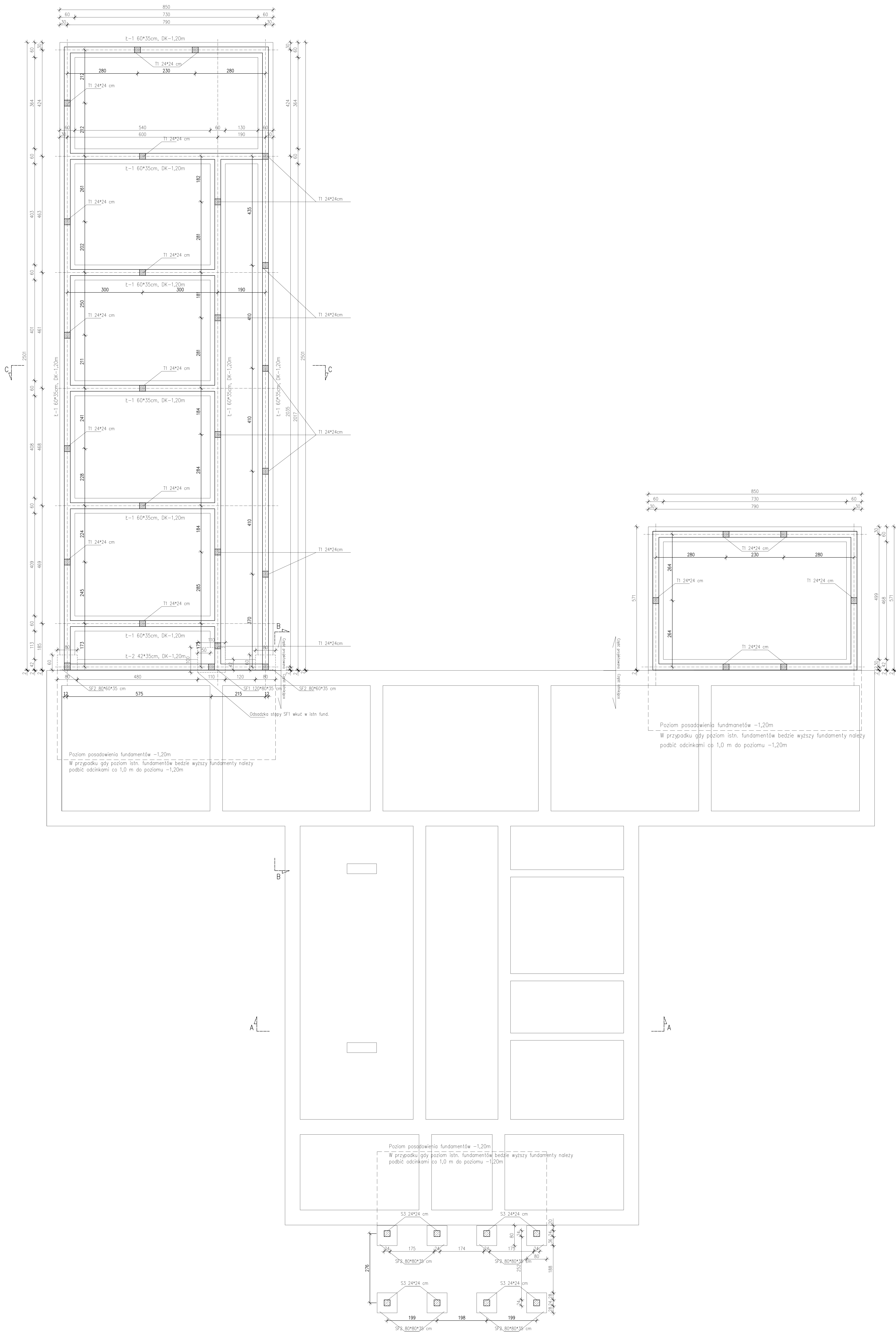


RZUT FUNDAMENTÓW, SKALA 1:50



Uwaga:
Wszystkie wymiary należy bezwzględnie sprawdzić na budowie przed wykonaniem poszczególnych elementów.

Nazwa projektu	Rozbudowa, przebudowa i nadbudowa istniejącego budynku Warsztatów Terapii Zajęciowej				
Inwestor	Powiat Jędrzejowski, ul 11 Listopada 83, 28-500 Jędrzejów			Nr sprawy	
Adres inwestycji	Jędrzejów, gmina Jędrzejów, dz nr 395			Kl	
Temat sprawy	Rz. Fundusze		Czas realizacji	Skala: 1:50	
Forma	Konstrukcja			Podpis	Data
Wykonawca	mgr inż. Maciej Abramowicz wpisany: 596/03/POD/19		Opisany zakres do wykonania w oparciu o załącznik nr 1	06.17	
Strona	mgr inż. Jędrzej Maciejowski wpisany: 140/01/75		Opisany zakres do wykonania w oparciu o załącznik nr 2	06.17	